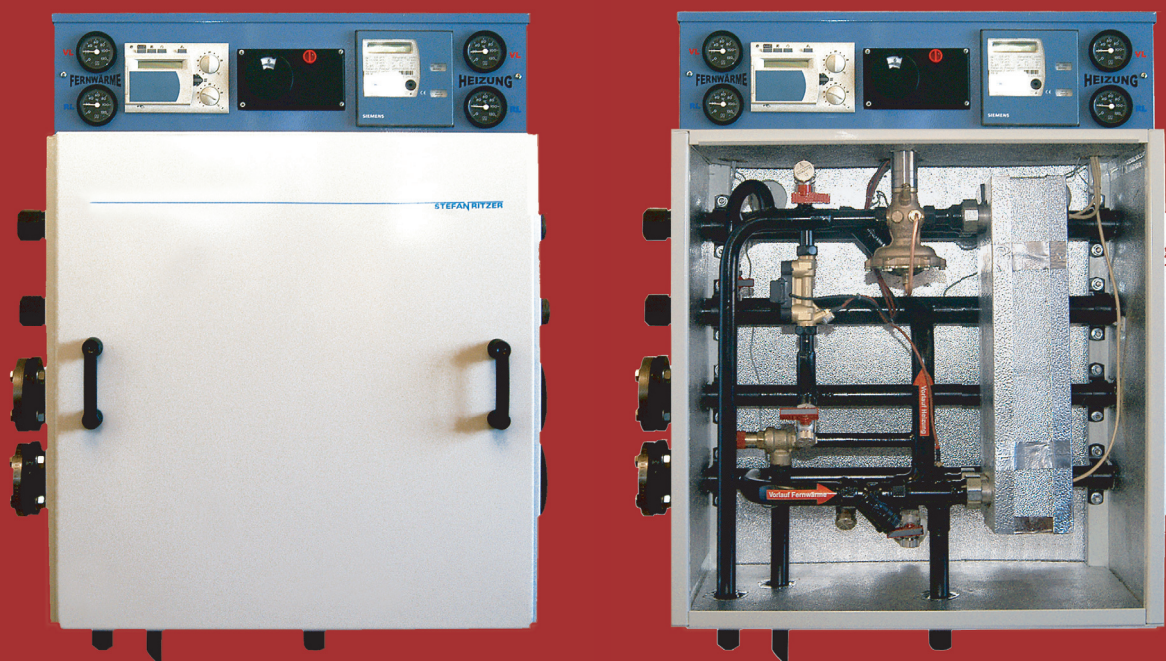
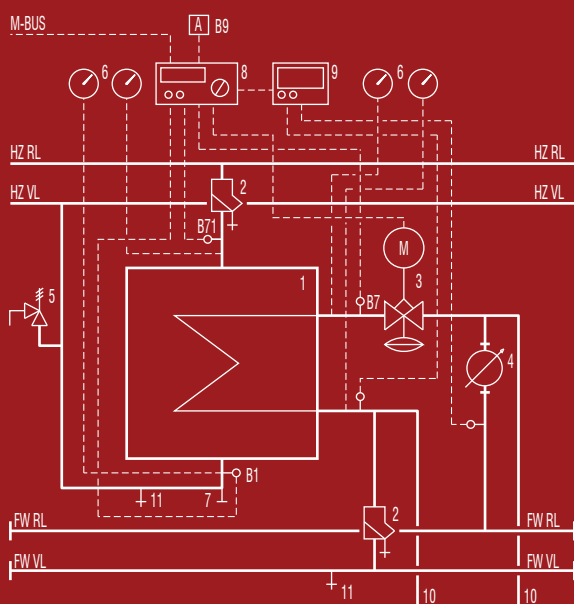


KOMPAKT ÜBERGABESTATIONEN FÜR EIN- UND MEHRFAMILIENHÄUSER

STEFAN RITZER GmbH Steindorf 43 A-5570 Mauterndorf TEL: +43(0)6472 7855 FAX: DW 13 MAIL: office@stefanritzer.at www.stefanritzer.at



Schema



- 1 PLATTENWÄRMETAUSCHER
 - 2 SCHMUTZFÄNGER MIT ENTLERUNG
 - 3 KOMBIVENTIL DIFFERENZDRUCKREGLER
MIT MENGENBEGRENZUNG
 - 4 ULTRASCHALL WÄRMEZÄHLER
 - 5 SICHERHEITSVENTIL
 - 6 THERMOMETER
 - 7 MUFFE FÜR SICHERHEITSTHERMOSTAT
 - 8 REGLER: B1, B7, B71 TEMPERATURFÜHLER, AUSSENFÜHLER
 - 9 WÄRMEZÄHLER RECHENWERK
 - 10 PRIMÄRANSCHLUSS F. WARMWASSERBEREITUNG
 - 11 ENTLERUNG
- HZ HEIZUNG
FW FERNWÄRME

Ausführung:

pulverbeschichteter Wandkasten mit innenliegender Dämmung, komplett betriebsfertig verrohrt und montiert mit allen erforderlichen Armaturen

elektr. Verdrahtung, Steuer- und Regeleinheiten, Wärmehzähler

Rohrleitung primär und sekundär Anschlussmöglichkeit links oder rechts, Primäranschluss für Warmwasserbereitung (bauseits über externen Plattenwärmetauscher zu einem Boiler) Rohrleitungen geschweißt und lackiert, Plattenwärmetauscher gedämmt

Die Kompaktbauweise bringt eine Reihe von Vorteilen:

- geringer Platzbedarf
- einfache Montage: vor Ort sind nur die Rohranschlüsse und Stromversorgung herzustellen
- geschützte Armaturen durch Schrankbauweise
- günstiges PreisLeistungsverhältnis durch Werksfertigung

Einbauten:

- gelöteter Plattenwärmetauscher mit O-Ring Verschraubung
- Fernwärmeregler mit 2- oder 3 Punktausgängen und M-Bus
- Ultraschall - Wärmehzähler
- kombinierter Regler für Differenzdruck und Volumsstrom mit elektrischem Antrieb
- Schmutzfänger primär- und sekundärseitig
- Sicherheitsventil 3bar
- E-Kasten mit Anschlussklemmen, Sicherungsautomaten und Blitzschutzmodul

Technische Daten:

- Leistungsgrößen 15-75 kW
- Primäranschluss DN 25 / PN16
- Sekundäranschluss R 5/4" / PN10
- Abmessungen B/H/T
incl. Anschlüsse 78/84/31 cm